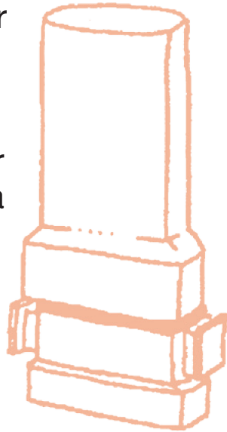


Instruccions d'ús de l'Aerolizer®

Què és el sistema Aerolizer®?

És un dispositiu adaptat per a la inhalació d'un fàrmac contingut en una càpsula, que prèviament es col·loca a dins i es perfora. En agafar aire a través de l'embocadura de l'inhalador, el medicament entra directament als pulmons. S'ha de guardar en llocs secs per a evitar que la humitat aglomeri les partícules del fàrmac. No s'han d'agitar i cal utilitzar-los en posició vertical. La persona ha d'estar dreta o asseguda i amb l'esquena recta per a facilitar la lliure expansió del tòrax. S'ha de netejar l'embocadura amb aigua i sabó, esbandir-la bé, prémer els polsadors laterals 3 o 4 vegades per rentar adequadament els punxons i deixar eixugar a l'aire o amb un drap sec un cop a la setmana.



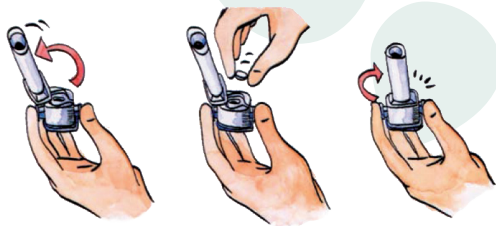
Com es duu a terme la inhalació amb l'Aerolizer®?

Feu les maniobres següents tan relaxadament com pugueu, drets o asseguts:

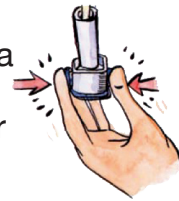
1. Traieu-ne el tap.



2. Gireu l'embocadura seguint el sentit de les fletxes: quedarà a la vista el forat per a la càpsula. Poseu-la dins i torneu a girar el tub fins a la posició inicial.



3. Perforeu la càpsula fent pressió a cada costat de l'inhalador una sola vegada.



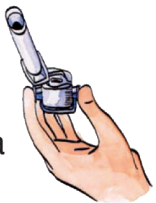
4-5. Traieu tot l'aire dels pulmons (sense bufar per l'embocadura). Ajusteu l'embocadura als llavis i aixequiu el cap.



6 i 7. Agafeu l'aire per la boca profundament. Reteniu l'aire dins dels pulmons uns 10 segons, o fins que pugueu.

8. Expulseu l'aire lentament per la boca.

9. Assegureu-vos que la càpsula és buida. Si no fos així, repetiu els passos del 4 al 8.



Si calen més dosis, prepareu una altra càpsula i repetiu els passos del 2 al 9.

10. Poseu-hi el tap.



11. Feu gàrgares i glopegeu en acabar.



Per a qualsevol dubte que tingueu, consulteu a la infermera.