

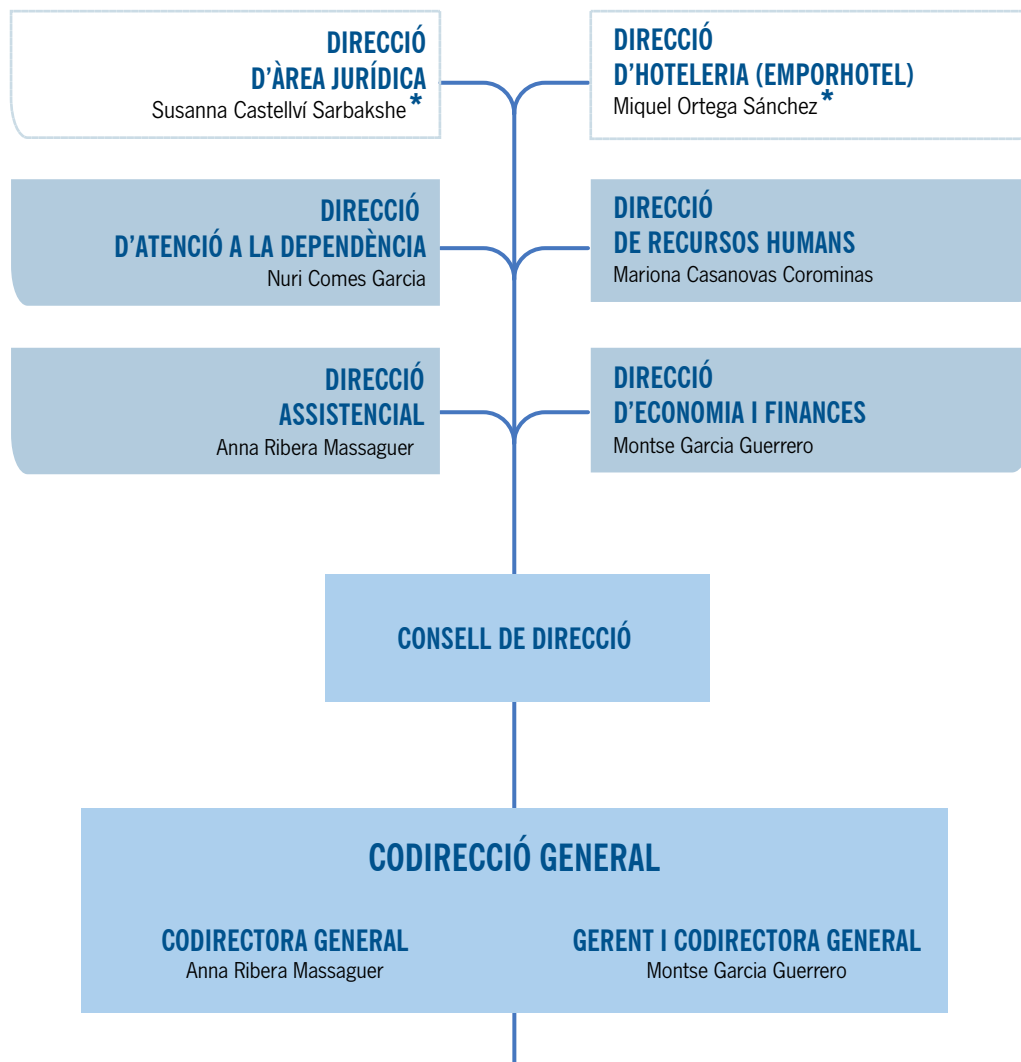


CIUTADANIA



GOVERN GENERALITAT  
DE CATALUNYA

Conselleries de Salut, Empresa  
i Treball, Drets socials



PATRONAT FUNDACIÓ HOSPITAL DE PALAMÓS  
- SERVEIS DE SALUT INTEGRATS BAIX EMPORDÀ  
PRESIDÈNCIA Lluís Puig Martorell