

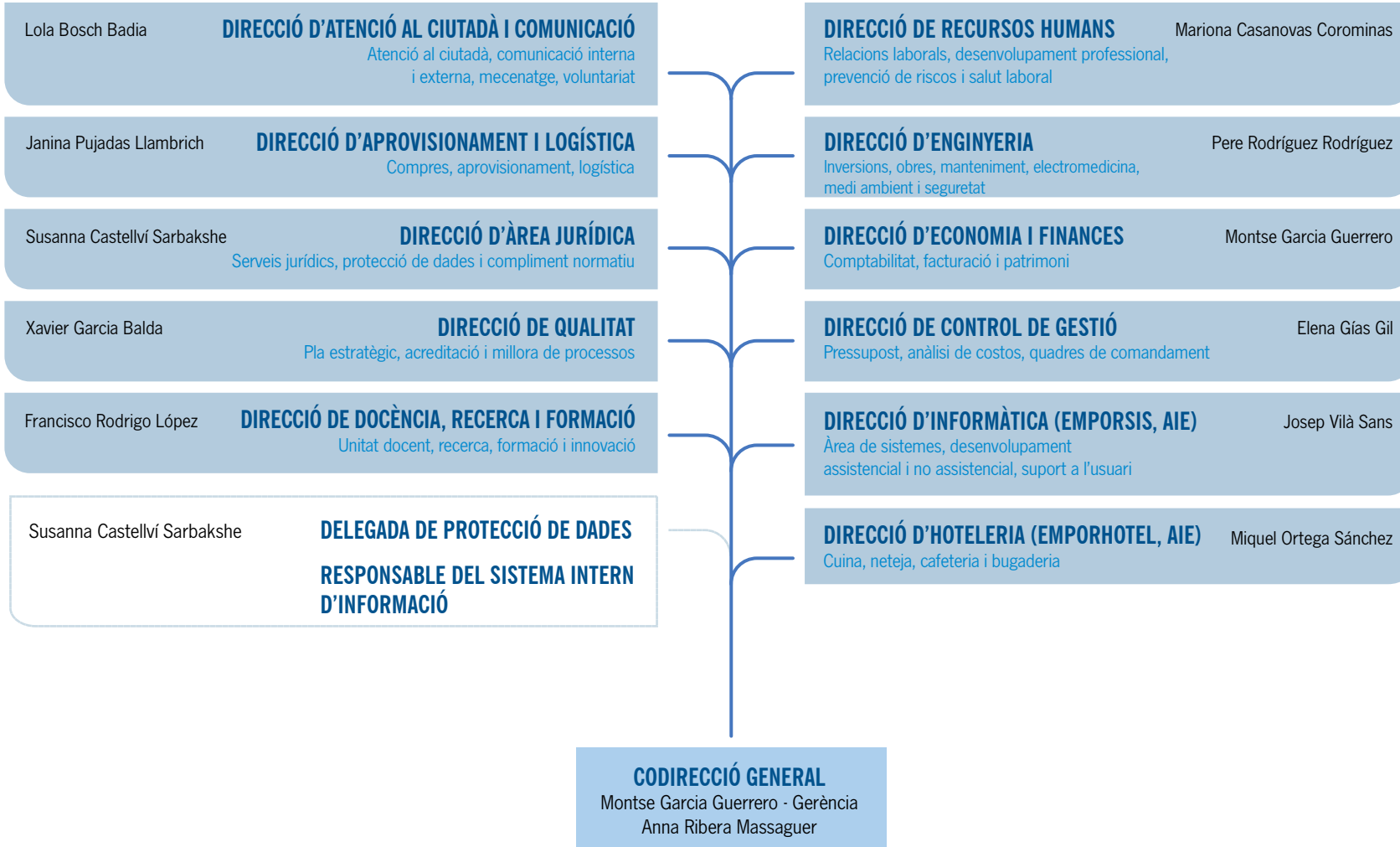


CIUTADANIA



GOVERN GENERALITAT
DE CATALUNYA

Conselleries de Salut, Empresa
i Treball, Drets socials



PATRONAT FUNDACIÓ HOSPITAL DE PALAMÓS
- SERVEIS DE SALUT INTEGRATS BAIX EMPORDÀ
PRESIDÈNCIA Lluís Puig Martorell