

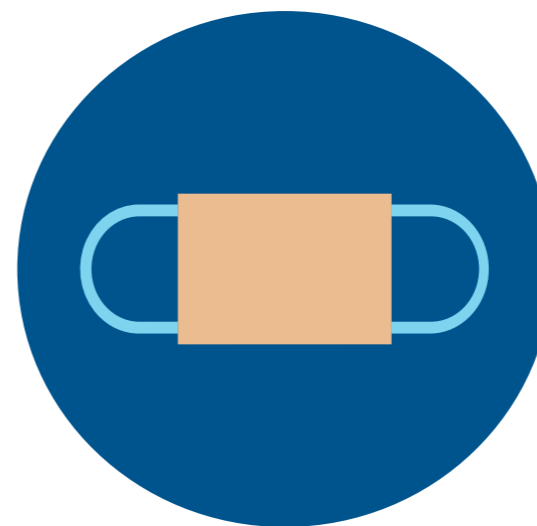
ET RECORDEM QUE...



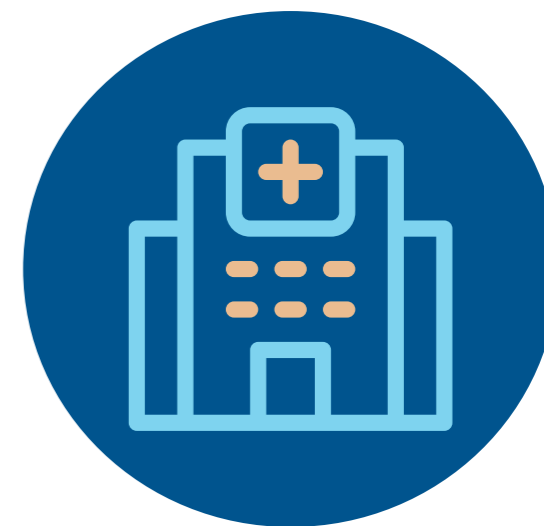
Si tens febre,
tos o malestar general,
**evita venir
d'acompanyant**



Només es permet
**1 acompanyant per
pacient**
(excepte a obstetrícia)



**Recomanem portar
mascareta**
mentre visitis pacients
ingressats/des



Si vens a urgències
amb **símptomes
respiratoris posa't
mascareta**